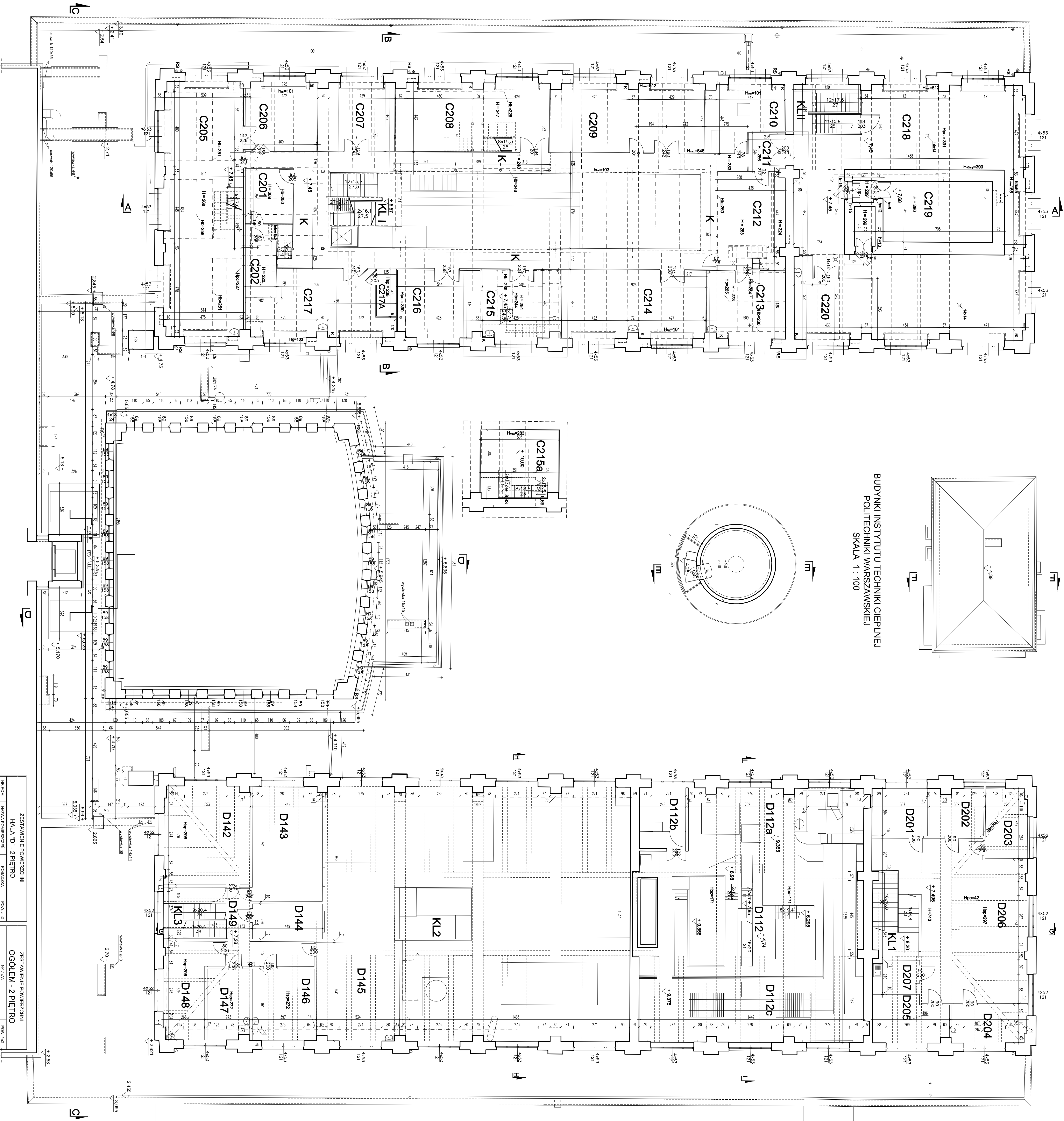
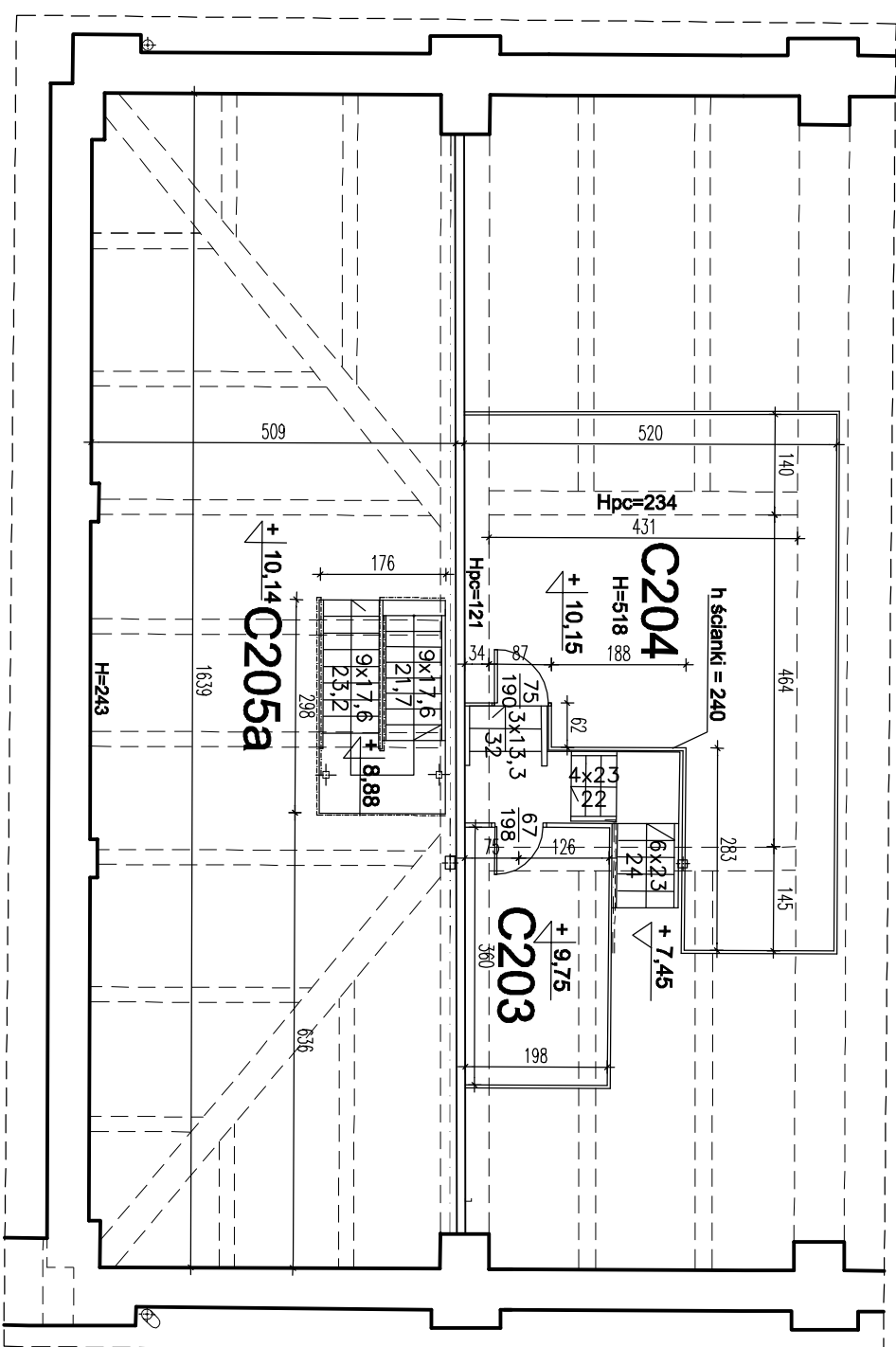
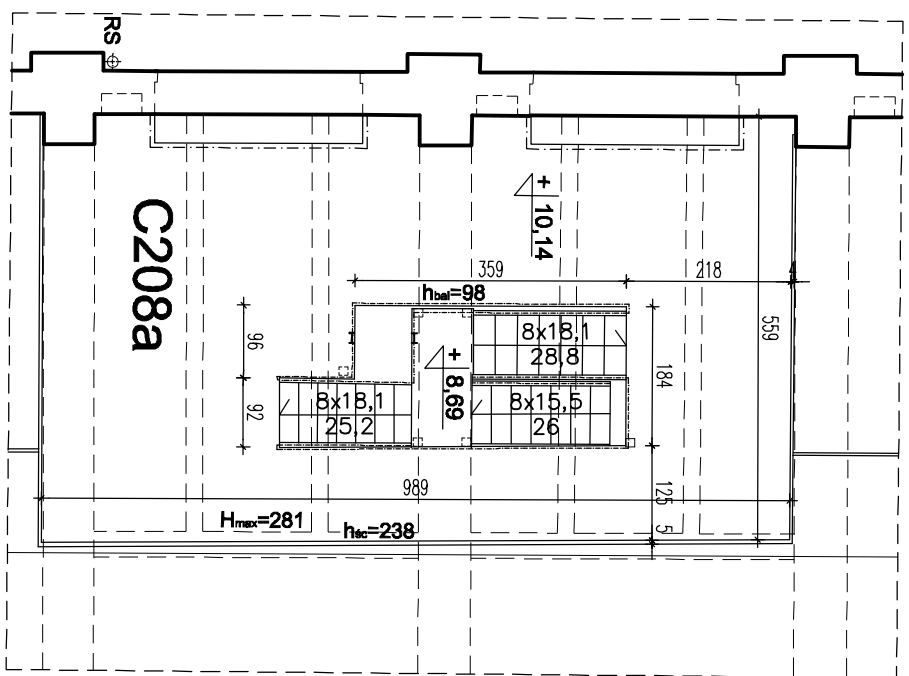
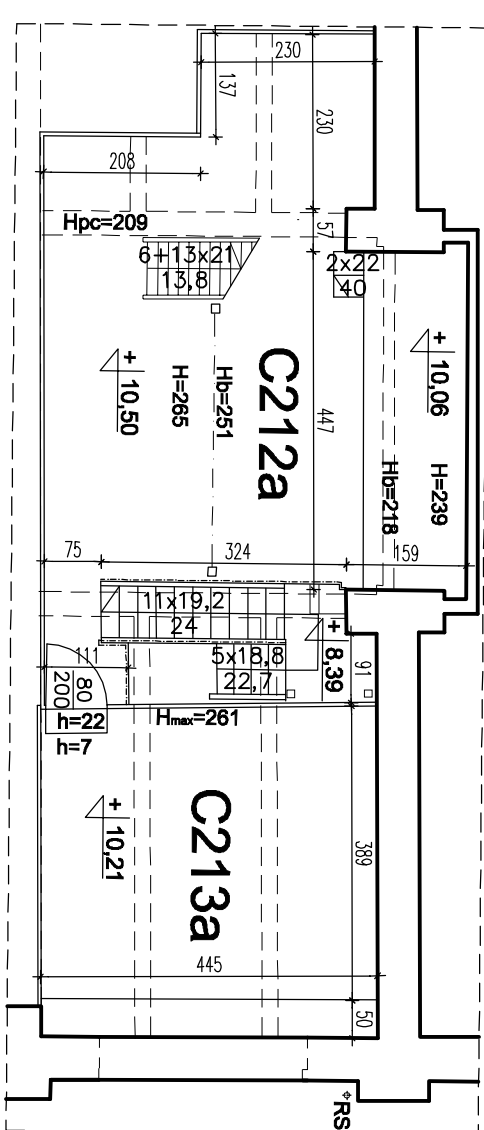


ZESTAWIENIE ZESTWIOWE		HALA C - 2.PIĘTRO	
nr lok.	nazwa obiektu	rodzajowa	pow. w m ²
K1	KLATKA SCHODOWA	BIŁOCIA WYT.	15,00
K	KOMINIKACJA	P.WYT. DYM.	10,10
C201	LABORATORIUM	P.WYT. DYM.	10,80
C202	LABORATORIUM	P.WYT. DYM.	7,30
C203	LABORATORIUM	W.DYFUSOR.	17,20
C204	LABORATORIUM	W.DYFUSOR.	29,30
C205	LABORATORIUM	P.OBRONA	7,00
C206	LABORATORIUM	W.DYFUSOR.	10,30
C207	LABORATORIUM	P.OBRONA	20,60
C208	LABORATORIUM	P.OBRONA	41,20
C209	LABORATORIUM	BIŁOCIA WYT.	46,60
C210	LABORATORIUM	P.OBRONA	41,40
C211	LABORATORIUM	P.OBRONA	18,30
C212	LABORATORIUM	P.OBRONA	27,20
C213	LABORATORIUM	BIŁOCIA WYT.	32,10
C213a	LABORATORIUM	P.OBRONA	20,90
C214	LABORATORIUM	P.OBRONA	17,10
C215	LABORATORIUM	P.OBRONA	38,30
C216	LABORATORIUM	P.OBRONA	20,80
C216a	ANTRESOLA, LABORE	BIŁOCIA WYT.	16,30
C217	LABORATORIUM	P.OBRONA	22,50
C218	LABORATORIUM	P.OBRONA	32,20
K2	KLATKA SCHODOWA	BIŁOCIA WYT.	11,70
C219	LABORATORIUM	BIŁOCIA WYT.	11,70
C220	LABORATORIUM	SZCZEGIA	32,70
	LABORATORIUM	P.OBRONA	98,20
	SUMA POBRONENIA	P.OBRONA	986,20



ZESTAWIENIE POWIERZCHOŃ				
HALA D* - PIĘTRO				
KL. FALA	NAZWA POWIERZCHNI	POW. (M ²)	POW. (M ²)	POW. (M ²)
K1	KALITA SPOKOJNA	GRZEJ	13,97	
D201	POKÓJ BIUROWY	WYŁ. DYKANA	10,40	
D202	POKÓJ BIUROWY	WYŁ. DYKANA	18,48	
D203	POKÓJ BIUROWY	WYŁ. DYKANA	16,40	
D204	POKÓJ BIUROWY	WYŁ. DYKANA	11,76	
D205	POKÓJ BIUROWY	WYŁ. DYKANA	13,95	
D206	POKÓJ BIUROWY	TERAKOTA GDYK.	76,96	
D207	HERBARIJNA	TERAKOTA	54,84	
D112a	KOTŁOWNIA	TERAKOTA	11,66	
D112b	RODZIELNIK ELEKT.	TERAKOTA	59,30	
D122	ANTRESOLA	TERAKOTA	59,30	
D142	LABORATORIUM	PCV	54,87	
D143	LABORATORIUM	PCV	33,01	
D144	POKÓJ BIUROWY	PCV	10,12	
D145	LABORATORIUM	PCV	33,31	
D146	LABORATORIUM	PCV	18,31	
D147	LABORATORIUM	PCV	15,21	
D148	LABORATORIUM	PCV	16,81	
D149	KOTŁOWNIA	PCV	16,41	
K3	KAL. SPOKOJNA	STAL	9,68	
SUMA POWIERZCHOŃ =			488,65	

ZESTAWIENIE POWIERZCHOŃ				
OCZYSZCZ. - PIĘTRO				
KL. FALA	NAZWA	POW. (M ²)	POW. (M ²)	POW. (M ²)
K1	HALA C*	862,07		
D201	HALA D*	486,65		
SUMA POWIERZCHOŃ =			1430,66	